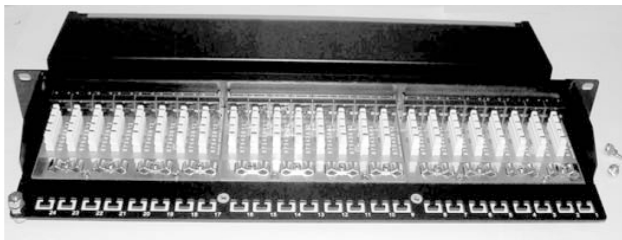




# ПОЛНОСТЬЮ ЭКРАНИРОВАННОЙ ПАНЕЛИ

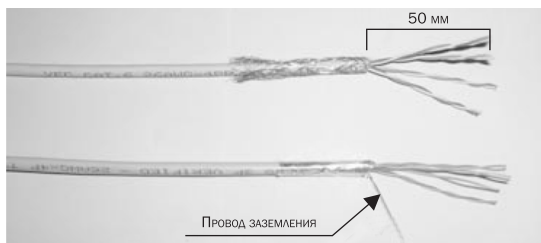
## ИНСТРУКЦИЯ ПО УСТАНОВКЕ DN-91612SD-EA

1



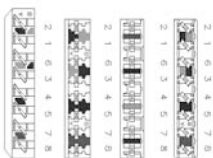
Открутить винты и открыть металлическую крышку.

2



Оголите примерно 50 мм, разверните пленку или оплетку и разделите кабель на 4 пары каждый.

3



**T568A**

Штырь 5    Белый/Синий  
Штырь 4    Синий  
Штырь 1    Белый/Зеленый  
Штырь 2    Зеленый  
Штырь 3    Белый/Оранжевый  
Штырь 6    Оранжевый  
Штырь 7    Белый/Коричневый  
Штырь 8    Коричневый

**T568B**

Штырь 5    Белый/Синий  
Штырь 4    Синий  
Штырь 1    Белый/Оранжевый  
Штырь 2    Оранжевый  
Штырь 3    Белый/Зеленый  
Штырь 6    Зеленый  
Штырь 7    Белый/Коричневый  
Штырь 8    Коричневый

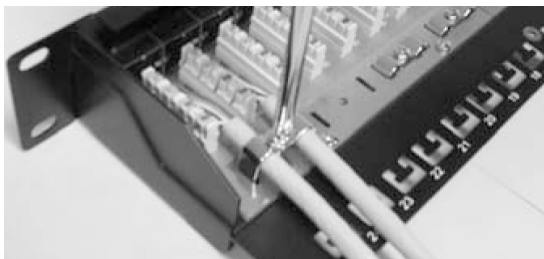
Следуйте указаниям цвета – наклейка T568A или T568B, обеспечьте немного места на позиции и вставьте кабель парами в свои гнезда.

4



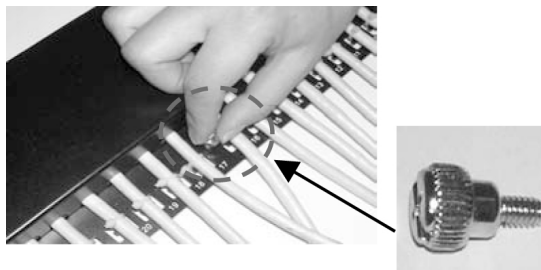
Прижмите пленку или оплетку для заземления и выпрямите кабель.

5



Затяните винты через металлический корпус для укрепления двух кабельных оболочек.

6



Установите металлическую крышку на место и затяните винты.

7



Затем закончите установку.